



IMAGINE

THE FUTURE OF LEARNING





Imagine et ses partenaires donnent aux enfants les moyens d'acquérir les compétences en lecture, écriture et calcul dont ils ont besoin pour atteindre leur plein potentiel.



LA CRISE DE L'APPRENTISSAGE

Plus de 500 millions d'enfants n'ont pas acquis les compétences de base en matière de lecture, d'écriture et de calcul.



Les causes profondes :

ACCÈS LIMITÉ AUX ÉCOLES

260M

apprenants en âge de fréquenter l'école primaire sont non scolarisés dans le monde.

FAIBLE PERFORMANCE DES ÉCOLES

84%

des enfants d'Afrique subsaharienne n'acquièrent pas les compétences de base en lecture ou en mathématiques lorsqu'ils atteignent 11 ans, Cela s'explique par l'existence d'écoles surpeuplées, d'enseignants non formés, de matériel limité et de services inadéquats pour les besoins spéciaux.

MANQUE DE CAPITAL HUMAIN

69M

d'enseignants devront être recrutés et formés dans le monde entier pour réaliser l'éducation universelle d'ici 2030..



THE SOLUTION

Imagine et ses partenaires proposent des solutions d'apprentissage innovantes pour les enfants les plus marginalisés dans les environnements les plus difficiles à atteindre.



Les enfants sont enrôlés dans l'apprentissage des compétences fondamentales en matière de lecture, d'écriture et de calcul à l'aide d'un logiciel adaptatif sur une tablette.



Les partenaires concepteurs de logiciels fournissent des programmes d'études et une pédagogie de haute qualité, adaptés au contexte.



Les partenaires locaux forment les adultes à jouer un rôle de facilitateur tandis que les enfants pilotent leur propre apprentissage sur les tablettes.





Nous nous concentrons sur l'alphabétisation et l'apprentissage du calcul comme base d'une meilleure vie.

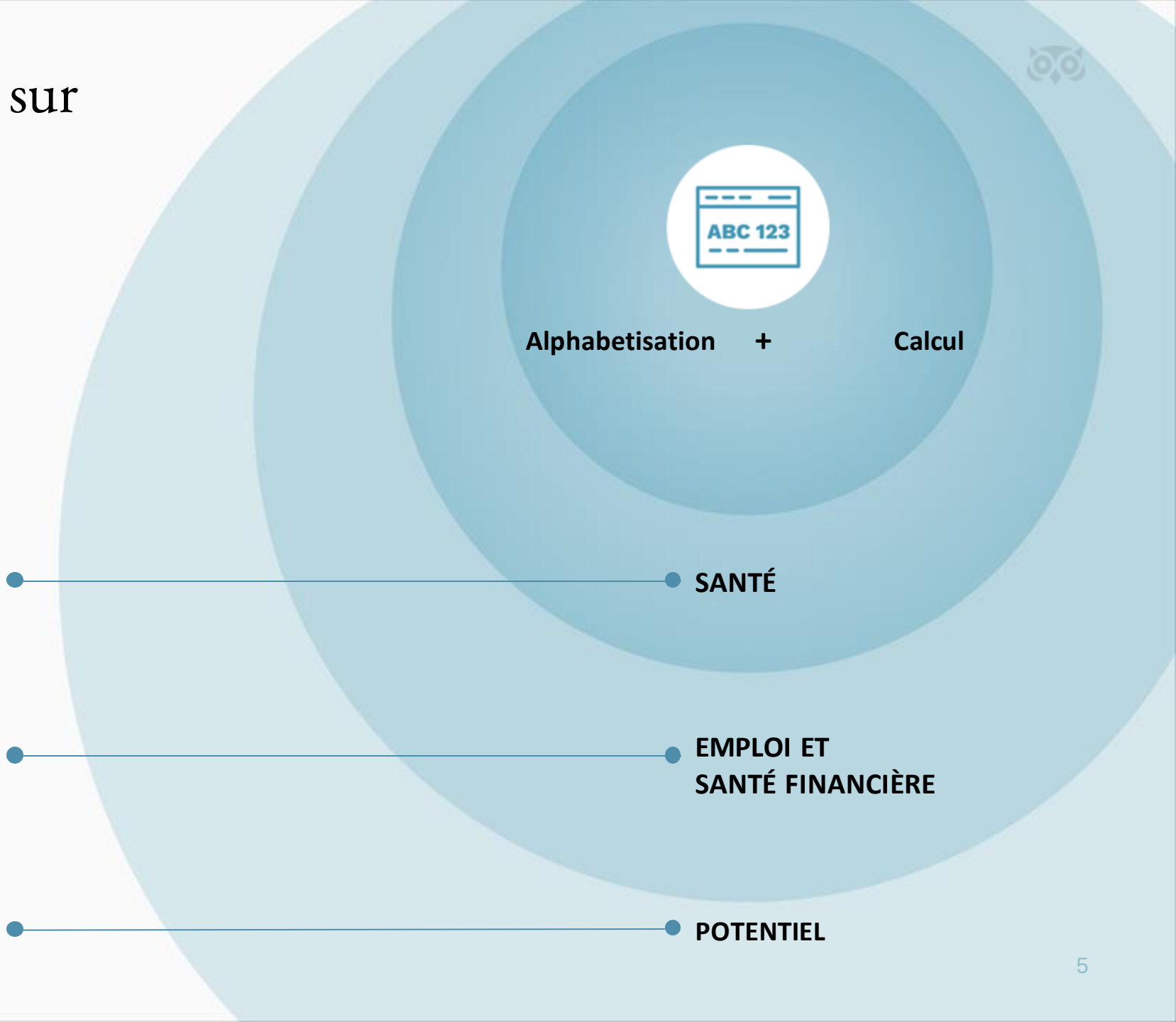


Les progrès de l'alphabétisation sont associés à une augmentation de l'espérance de vie et de la santé en général. Les effets sur la santé sont multigénérationnels.

Les enfants qui savent mieux lire, écrire et compter ont plus de chances de rester à l'école et d'occuper des emplois plus qualifiés.

La croissance du PIB d'un pays est corrélée aux gains d'apprentissage de ses enfants.

Les forces en matière d'alphabétisation et de calcul augmentent le niveau d'instruction, la mobilité économique, la force de la famille et les liens communautaires.





DIFFERENTIATION

Qu'est-ce qui rend ces solutions uniques parmi la nombreuses autres solutions technologiques éducatives ?

Pour répondre aux besoins des enfants dans les environnements les plus difficiles, Imagine se concentre sur des produits présentant toutes les caractéristiques suivantes :



ABORDABLE

Le coût annuel par enfant est <10\$ et en baisse. .



ACCESSIBLE

L'apprentissage peut avoir lieu dans les contextes les plus difficiles à atteindre - des camps de réfugiés aux écoles et dans les concession



OFFLINE

Les solutions peuvent fonctionner sans accès à Internet ou le réseau électrique.



GESTION PERSONNEL DU TEMPS

L'enfant travaille à son propre rythme et reprend là où il s'est arrêté.



AUTONOME

Les adultes jouent un rôle de facilitateur, plutôt que d'instructeur.

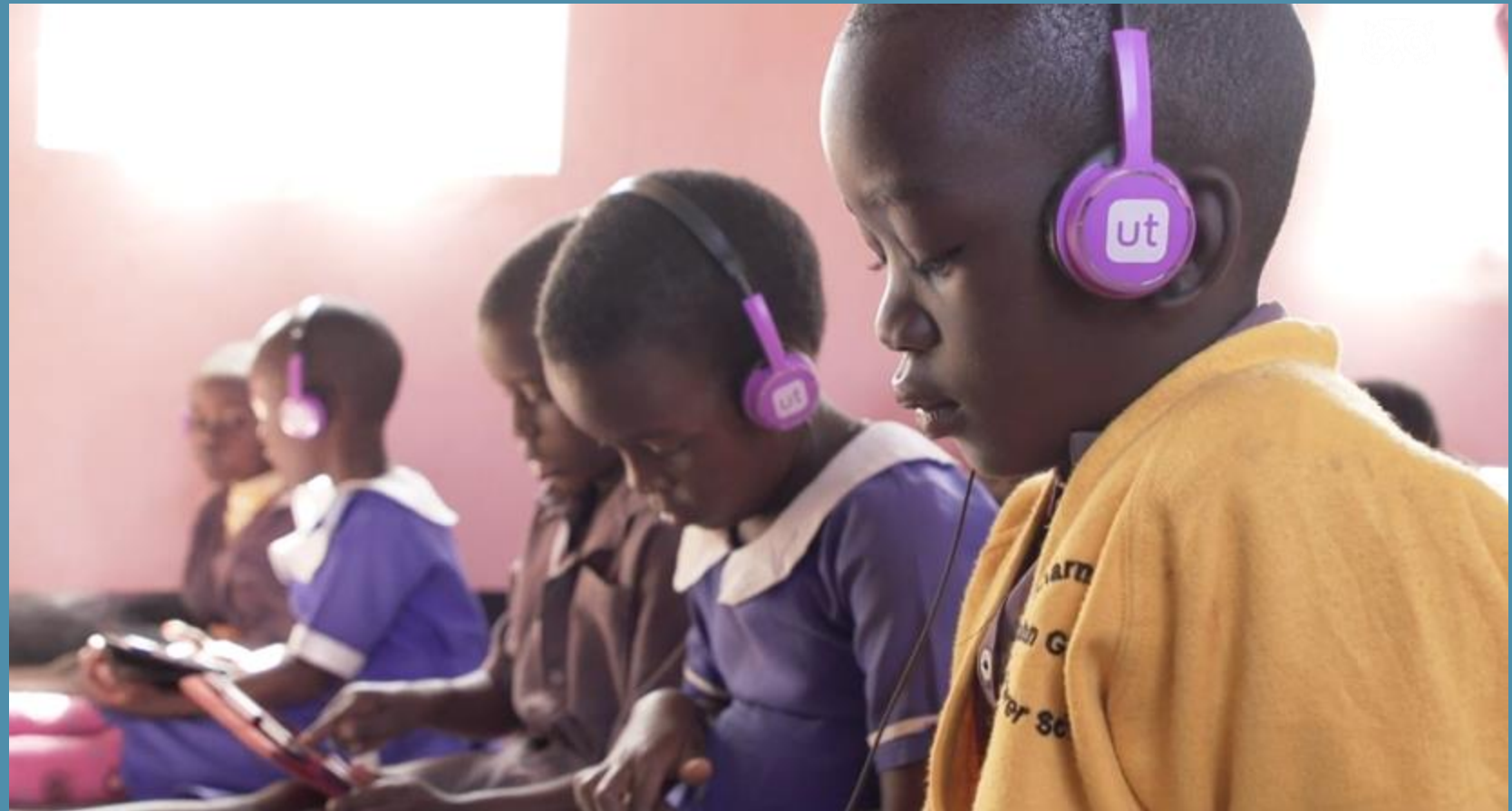


LOCALISÉ

Le programme est contextualisé et disponible en plusieurs langues, dont l'anglais, le swahili, le français et le chichewa. .

THE RESULTS

Les premiers résultats de nos recherches rigoureuses sont probants*.



4.2

mois d'apprentissage supplémentaire en matière d'alphabétisation après 13 mois d'apprentissage perturbé en raison du COVID.

72%

ont atteint le statut de mathématicien émergent ou courant après 13 mois.

Gender Equity

Les garçons et les filles ont obtenu des résultats positifs similaires

50%

plus d'enfants avancés sur les critères nationaux d'alphabétisation et 40 % de plus aux tests de mathématiques

* See Appendix for additional details, including results from randomized controlled trials



OUR NETWORK

← USA

Senegal
Burkina Faso
Sierra Leone
Ghana

Arabian Sea

Bangladesh

Tanzania
Malawi

Nous menons des recherches et planifions le passage à l'échelle dans les pays mis en évidence.

Au fil du temps, le réseau évoluera pour servir des millions d'enfants.



BUILDING TOOLS FOR SCALE

Imagine s'associe à des organisations locales et leur fournit les outils, les systèmes et les processus dont elles ont besoin pour une mise en œuvre à grande échelle.



Stratégie et conception



Approvisionnement



Formation et outils



Collecte des données



COVID 19 - HOME BASED MODEL

Imagine a mené deux projets pilotes à domicile, touchant environ 2 000 enfants au Malawi et dans une communauté à faible revenu aux États-Unis, lorsque les écoles ont été fermées en 2020 en raison de la pandémie de COVID-19.

Nous avons mené des entretiens téléphoniques en raison des restrictions sur les contacts en personne.

Les parents et les enfants des deux sites ont fait état d'expériences positives à la maison avec les tablettes.

- Les parents ont constaté que les enfants s'étaient améliorés dans les domaines scolaires et socio-émotionnels, notamment en mathématiques, en attention et en confiance.
- Les enfants ont fait preuve d'indépendance et de concentration lorsqu'ils utilisaient la tablette.
- La plupart des enfants étaient également heureux d'utiliser la tablette, l'utilisaient régulièrement et souhaitaient l'utiliser davantage.

Certains défis ont été relevés :

- Les ménages du Malawi n'ayant pas accès au réseau électrique ont rencontré quelques difficultés pour charger les tablettes en raison du coût.
- Les enfants avaient peur de casser les tablettes.

Nous avons conclu que l'utilisation des tablettes à domicile est très prometteuse lorsque l'enseignement en personne est perturbé.



CRS BURKINA FASO: DISPOSITIONS POUR LES PÉRIODES DE TROUBLES

Notre conception initiale pour la mise en œuvre au Burkina Faso était un modèle scolaire dans lequel l'utilisation de la tablette serait incorporée dans l'horaire quotidien pour des classes spécifiques dans deux écoles, Tibtenga et St. Jean Baptiste, desservant environ 500 élèves des classes X-X.

Avant de mettre en œuvre ce modèle, l'équipe de CRS a signalé des troubles dans la zone qui empêcheraient les enfants et les enseignants d'être présents à l'école, ce qui entraînerait des contraintes majeures pour le projet pilote. Les troubles dans la zone entraîneraient : Des directives émises par les autorités éducatives pour que les enseignants et les élèves restent à la maison. Des élèves et des enseignants ne se rendant pas à l'école pour des raisons de sécurité.

Par conséquent, Imagine a conçu deux modèles à mettre en œuvre dans la zone en cas d'insécurité.



	<i>Animateur de petits groupes</i>
Conception	Les tablettes sont distribuées aux animateurs communautaires, de telle sorte que ~10 tablettes vont à un seul animateur, ce qui permet à 3 groupes différents de 10 étudiants d'utiliser les tablettes à tour de rôle dans une journée donnée. CRS s'est appuyé sur le soutien de femmes mentors dans la communauté pour soutenir la facilitation. .
Pourquoi nous avons choisi ce modèle	Tibtenga était légèrement plus à l'abri des attaques, ce qui signifie que les enfants pouvaient se réunir en groupes pour utiliser les tablettes.
Défis	Pourrait ajouter au risque d'insécurité en rassemblant les personnes et les biens en un seul endroit.



	Distribution des maisons individuelles
Conception	Les tablettes sont distribuées à certains élèves, de sorte que chaque tablette va à un ménage individuel pour être utilisée par 1 à 2 élèves par jour. Les gardiens seront identifiés par les chefs d'établissement pour chaque ménage et serviront d'animateurs.
Pourquoi nous avons choisi ce modèle	L'école Saint-Jean-Baptiste est beaucoup plus exposée aux attaques de groupes d'insurgés. Le risque de voir les étudiants se rassembler en petits groupes était trop élevé.
Défis	En raison du nombre limité de tablettes, moins d'enfants y auraient accès. En outre, nous devrions identifier 40 personnes chargées de faciliter l'utilisation des tablettes par les enfants à leur domicile.



RECOMMANDATIONS

Donner la priorité à l'apprentissage et à l'amélioration continue

Recueillir des données et observer des modèles pour informer les futures mises en œuvre..

Tenir compte du contexte lors de la mise en œuvre du projet et donner la priorité à la conception de modèles répondant aux besoins des enfants et des communautés.



Tirer parti du soutien des communautés locales et des bénévoles pour faciliter les programmes et soutenir vos efforts..