



USAID
FROM THE AMERICAN PEOPLE



Surveillance des maladies avec l'approche One Health au Burkina Faso:


Succès et Opportunités de la collaboration multisectorielle

Rahim Kebe, MD, MPH, MBA
Resident Advisor, CHISU Burkina Faso

Conférence ICT4D, 9-10 Juin, , 2022



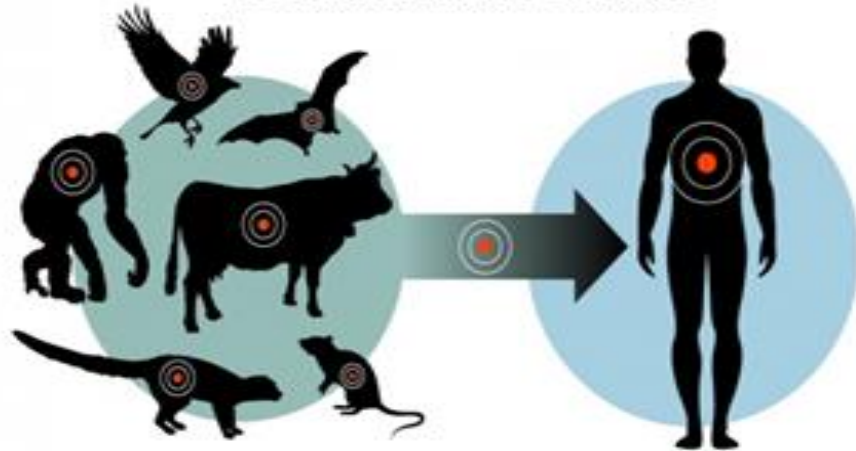
Agenda

1. Introduction
 2. Contexte
 3. CHISU au Burkina Faso
 - a. Objectifs
 - b. Domaines d'intervention
 - c. Resultats / Principales realizations du One Health
 4. Défis et prochaines étapes
 5. Conclusion
- 

Introduction

Que sont les zoonoses et à quel point sont-elles répandues ?

Les zoonoses sont des maladies transmises des animaux aux êtres humains



Elles constituent :

60%

de toutes les maladies infectieuses chez les êtres humains

75%

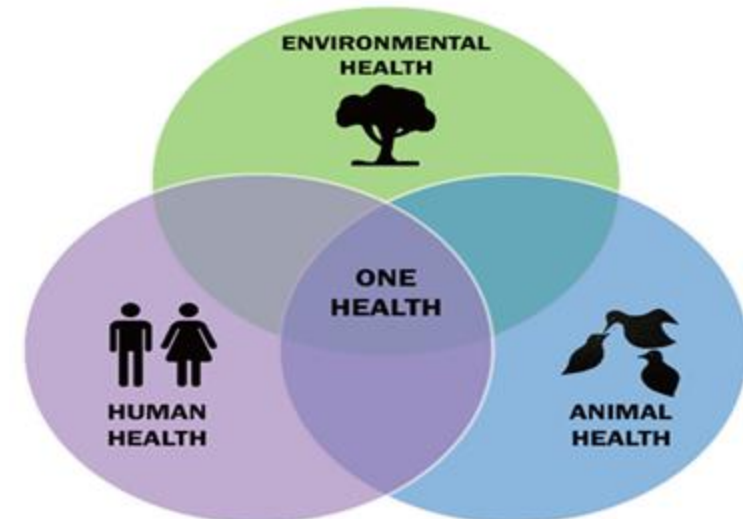
de toutes les maladies infectieuses émergentes

Source : rapport Frontières 2016 du PNUE

#COVID19


ONU®
programa para el medio ambiente

- CHISU (Country Health Information Systems and Data Use program) est un projet financé par USAID.
- Axé sur le renforcement des systèmes d'information sanitaires, pour accroître la qualité, la disponibilité et l'utilisation des données sanitaires afin d'améliorer la santé des communautés
- Au Burkina Faso, CHISU fournit une assistance technique pour les activités visant à renforcer les systèmes de surveillance des maladies.
- CHISU soutient les ministères en charge de la santé humaine, animale et environnementale pour assurer des réponses efficaces aux menaces de santé publique.



Contexte

Avant 2017

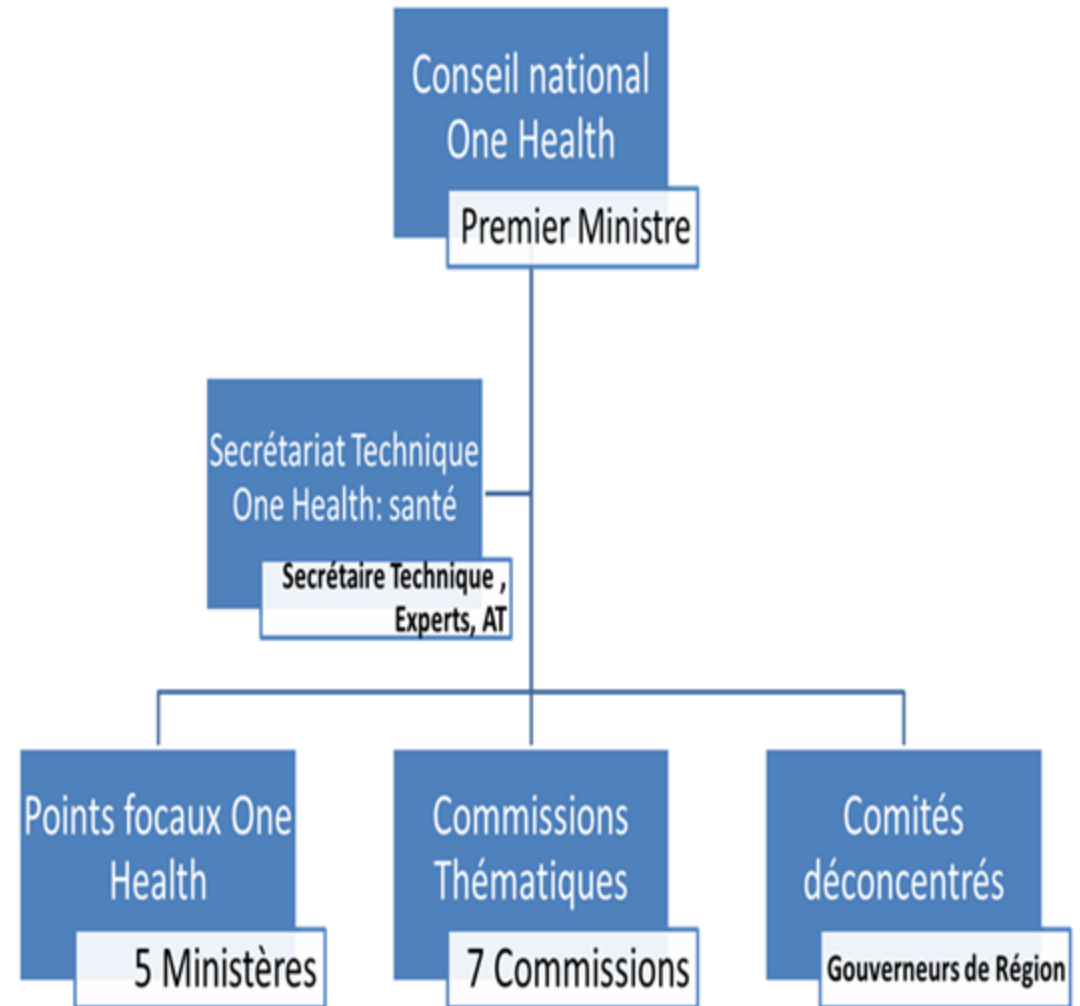
- **Contexte sous-régional**, régional et mondial, marqué par l'apparition de maladies épidémiques (Ebola en 2014, ...)
 - Chaque secteur a mène sa propre surveillance des maladies prioritaires respectives en suivant **son propre circuit de l'information**
 - Les acteurs au niveau du point de prestation (formations sanitaires, poste vétérinaires, poste forestiers...) communiquent les événements suspects uniquement au sein de leur **propre hiérarchie**
 - **Peu ou pas de partage** d'informations entre les acteurs de différents secteurs
 - **Aucune base de données** dédiée à la surveillance n'est développée dans aucun des trois ministères
-
- 

Contexte depuis 2017


Cinq zoonoses prioritaires ont été identifiées par le Burkina Faso dans le cadre du One-Health:

1. Anthrax
2. Rages
3. Influenza Aviaire Hautement pathogène (IAHP)
4. Brucellose
5. Dengue

One health Governance & Leadership structure



CHISU: Objectifs au Burkina Faso

- Renforcer le système de surveillance des maladies au Burkina Faso à travers l'approche « One Health »
 - Renforcer la disponibilité de données de santé de haute qualité à tous les niveaux du système de santé
 - Accroître la coordination multisectorielle et la capacité à gérer le système d'information de surveillance pour répondre aux grandes épidémies
 - Améliorer la capacité des directions centrales à prendre des décisions fondées sur des données probantes et à réagir rapidement aux épidémies
-
- 

CHISU: Domaines d'intervention au Burkina Faso



CHISU support

- **Surveillance (One Health system)**
- **Système d'Information de Routine (ENDOS)**
- **Réponse COVID-19**
- **Paludisme**

<u>Domaines</u>	<u>Groupes d'activités</u>
Prevention	Resistance Antimicrobienne
	Zoonoses
	Biosécurité et Biosureté
	Vaccination
Detection	Surveillance en temps réel
	Notification
	Système de national de laboratoire
	Developpement des ressources humaines
Response	Centre d'Opération des urgences
	Réponse rapide et multisectorielle
	Ressources médicales et déploiement du personnel

Résultats: Governance / Leadership

- Soutien aux rencontres du **comité interministeriel de coordination One Health**
- Reunions du **comité technique One Health**
- Development d'outils (SOPs, investigation conjointes...) pour les groupes thematiques



National One Health Council

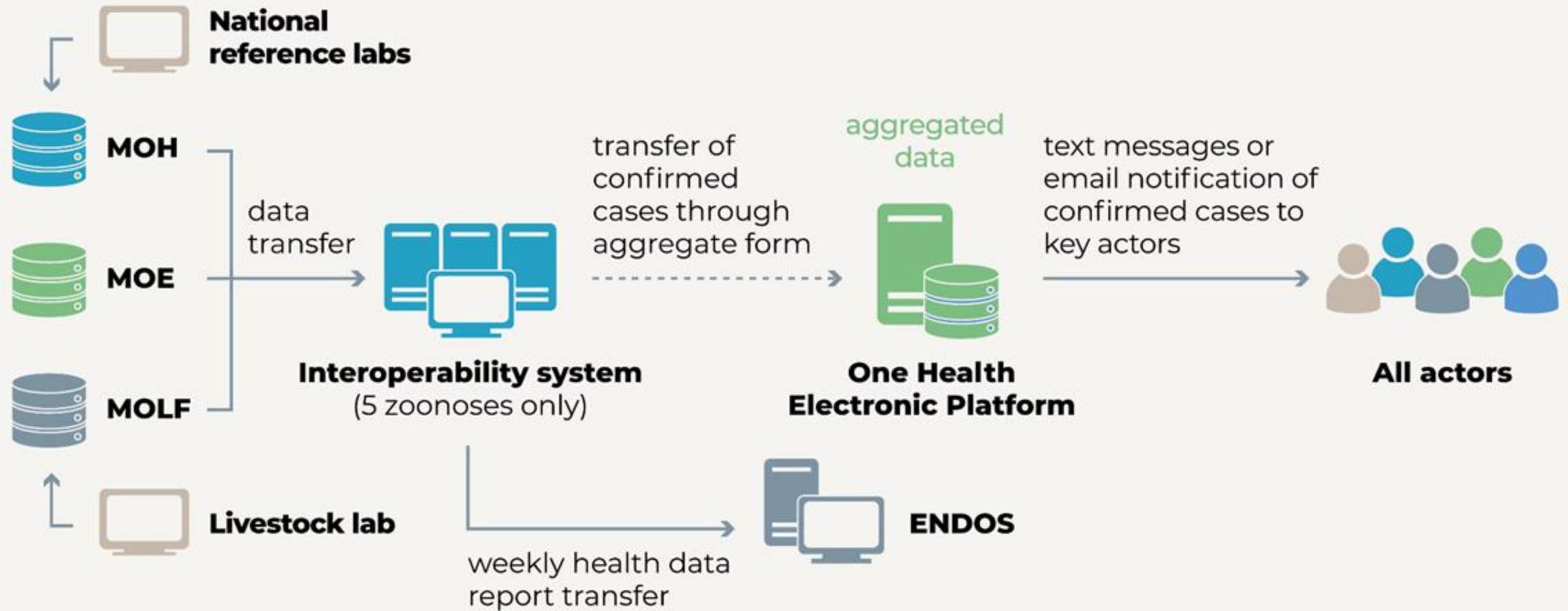
Resultats:

La plateforme électronique One Health

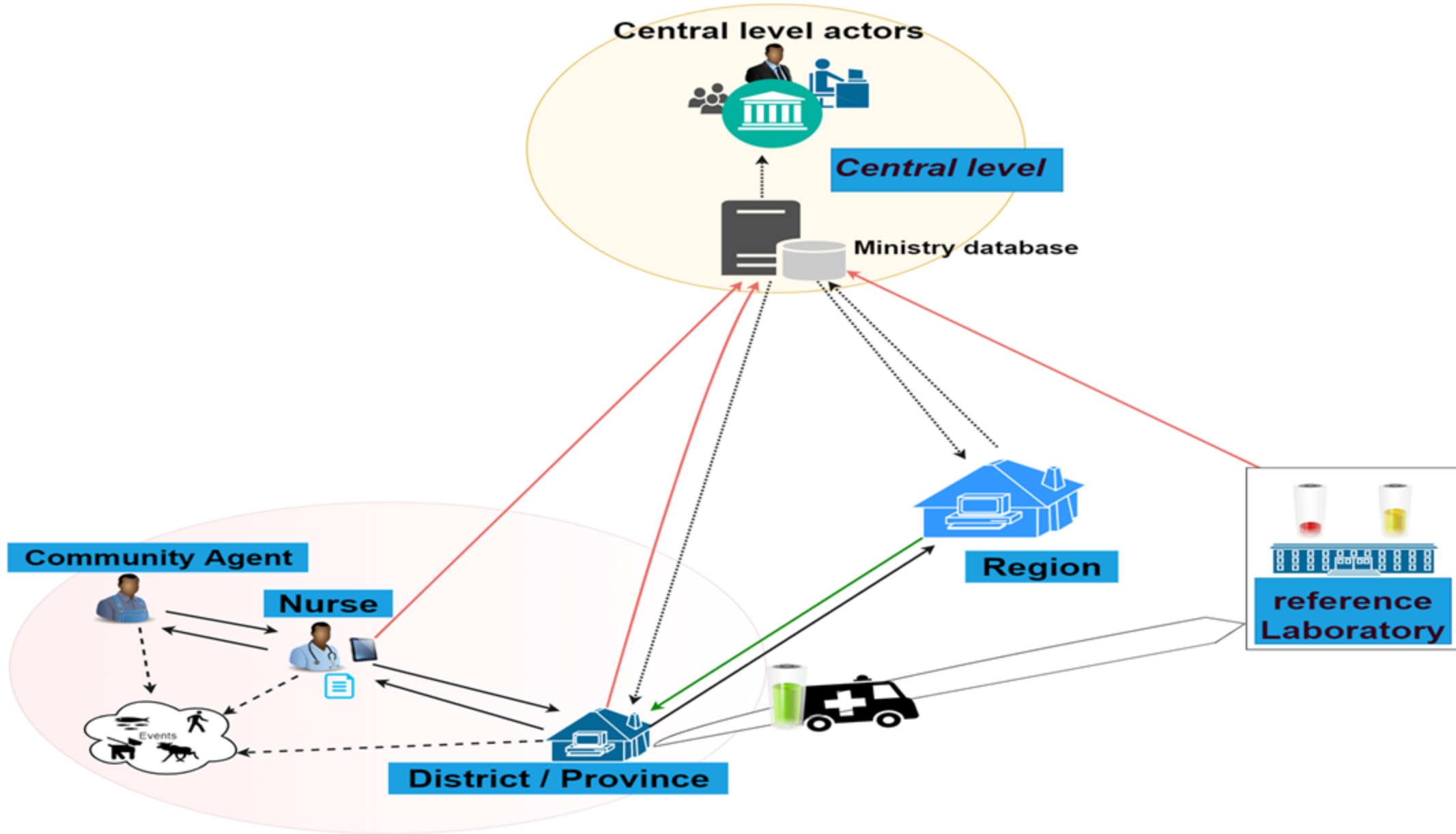
Implique trois ministères (Santé, Ressources animales et Environnement) :

- Directions techniques en charge de la surveillance des maladies: DFRC, DSA, DPSP, CORUS
- Directions techniques des systèmes d'information/ TIC: DSIS, DSI-MRAH, DSI-MEEVCC
- Laboratoires: LNE, DLBM, DGPE
- Partenaires d'implémentation

Resultats: la Plateforme Electronique One Health

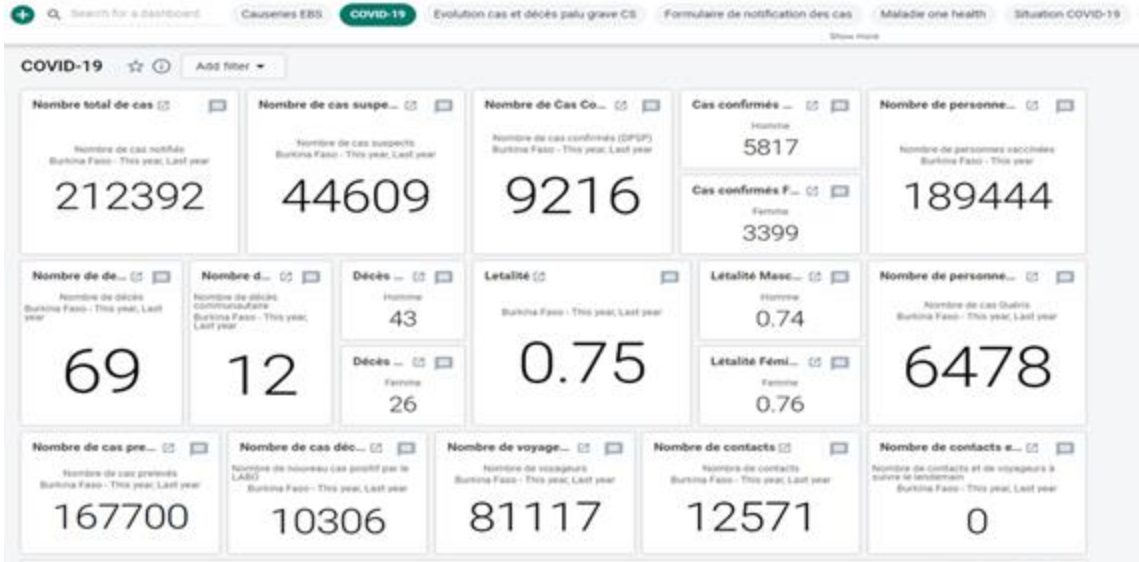


Circuit de l'Information One Health



4 Bases de données (3 sectorielles, 1 multisectorielle)

Santé



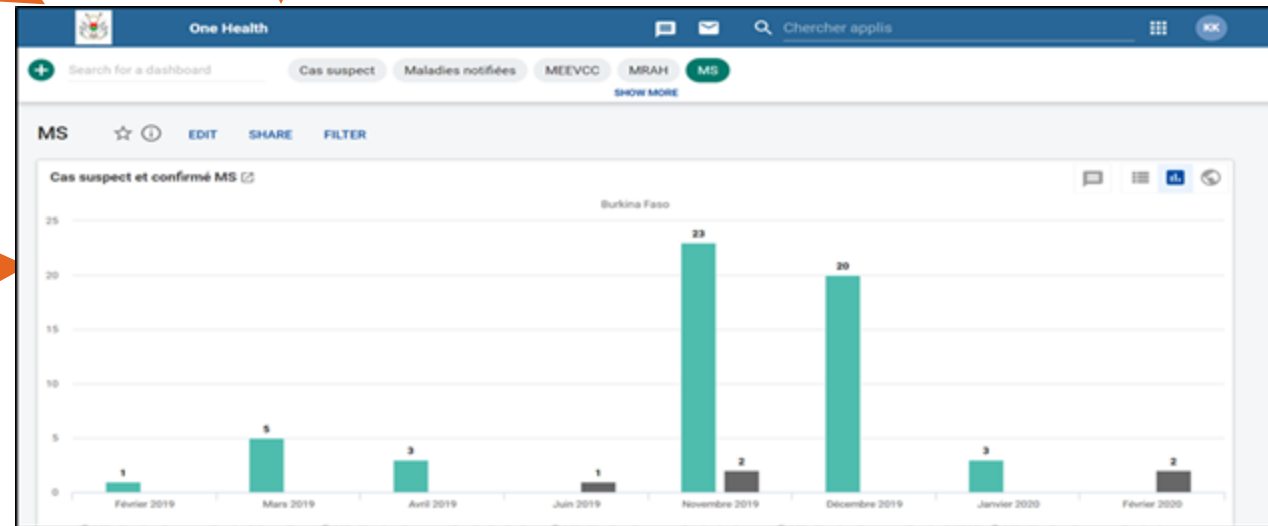
MRAH



MEEVCC



One Health



Resultats: Surveillance à base communautaire (SBE)

2000 Agents communautaires
formés dans 3 regions sur SBE

El #3: (01) ou plusieurs décès survenus dans le village causés par une infection respiratoire chez les personnes qui ont des contacts avec des animaux ou pas




Example of an image box used by community workers for awareness raising

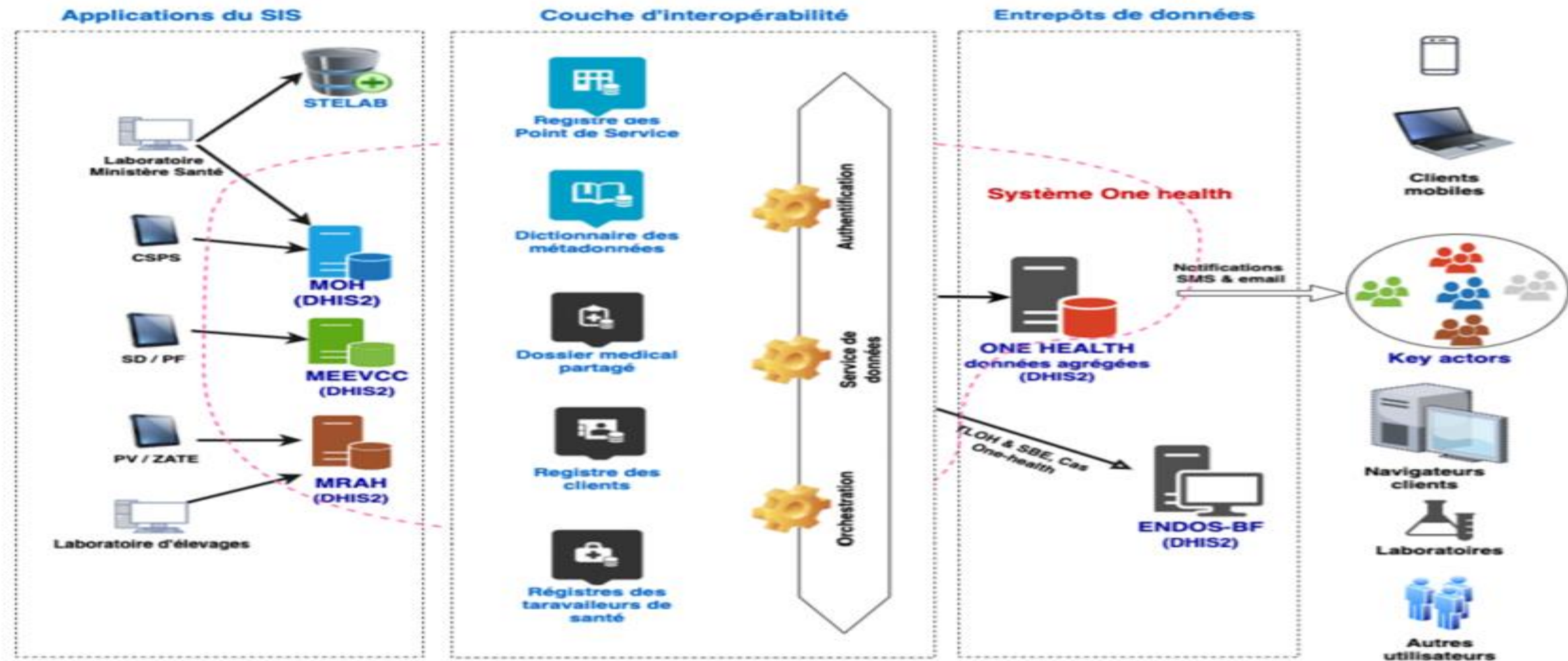
Résultats: Utilisation de la plateforme électronique One One-Health pour la riposte COVID-19 (ms_surveillance)

Adaptation de la plateforme One Health pour répondre au COVID-19 (notifications en temps réel, résultat de test, vaccination, données ...)

Les données collectées:

- Notification des cas de COVID-19
 - Notification et suivi des personnes contacts et des voyageurs aux points d'entrée COVID-19
 - Suivi des stocks de fournitures COVID-19 (médicaments, consommables, réactifs) et suivi des stocks de matériel médical et technique COVID-19
 - Notification des alertes du centre d'appels
 - Notification des données du point d'entrée
 - Gestion des données de laboratoire
 - Analyse des données et génération d'indicateurs
-
- 

Résultats: Couche d'Interopérabilité



The interoperability layer integrates several systems (ms-surveillance, ENDOS, COVID-19)

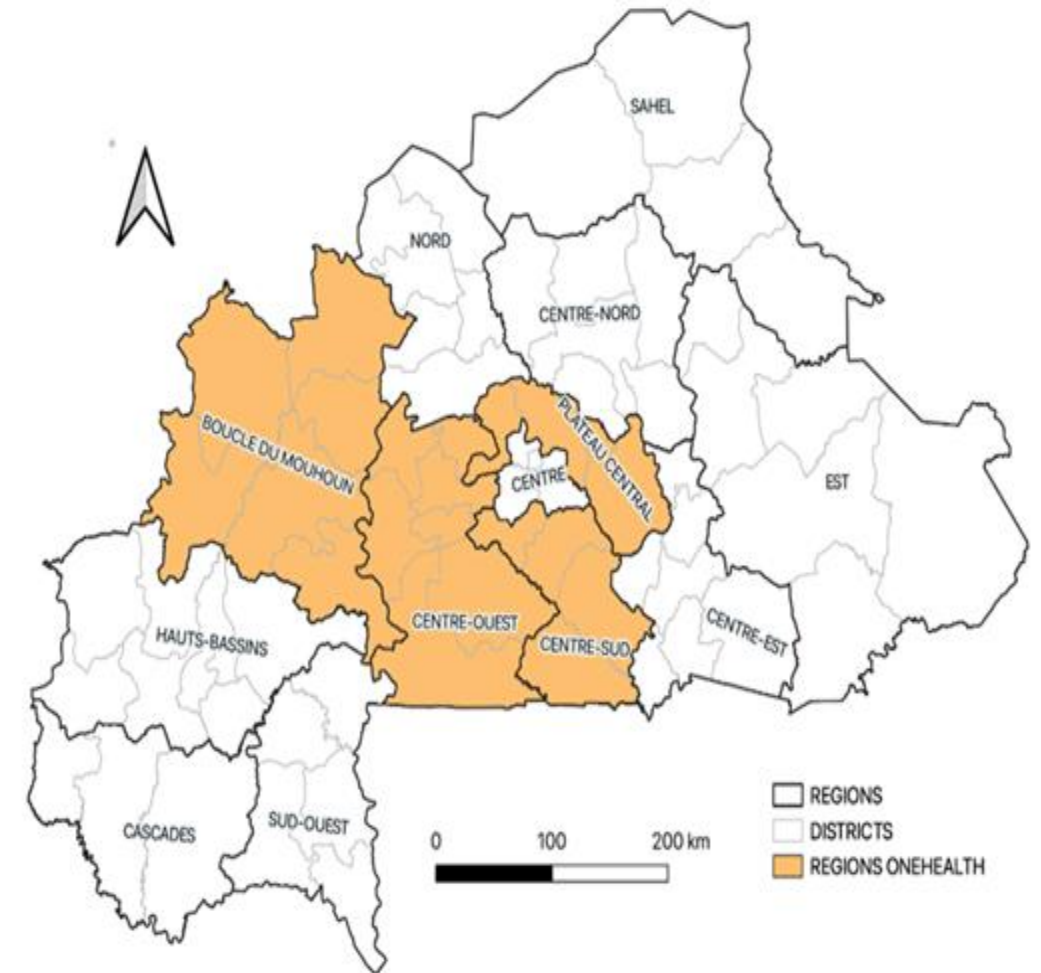
Resultats: Exemple de collaboration multisectorielle One Health

- **7 juillet 2021** : mortalité importante de poissons et de bétails dans le fleuve Mouhoun, commune Siby (région de la Boucle du Mouhoun)
- **Enquête conjointe / ST-One Health** : acteurs centraux et périphériques des secteurs de la santé, des ressources animales et de l'environnement
- **Résultat** : Cyanure déversée par les mineurs artisanaux dans le fleuve Mouhoun. Confirmation par analyse de laboratoire.




Défis et prochaines étapes

- **Extension à d'autres régions** : 4 régions couvertes par One Health, il faut plus de ressources
- **Contexte de COVID-19** : ordre des priorités?
- **Contexte Sécuritaire**: inaccessibilité de certaines zones



Conclusion

- La **gestion multisectorielle de la surveillance** des maladies est une approche qui progresse au Burkina.
 - **L'appui de l'USAID** et d'autres partenaires a permis de **jeter les premières bases** de cette vision.
 - Le **partage** des données s'améliore.
 - L'utilisation des données dans l'approche One Health pour la prise de décision dépend de la **couverture effective du pays** par les outils mis en place.
- 



USAID
FROM THE AMERICAN PEOPLE



Merci pour votre Attention!

This presentation is made possible by the support of the American people through the United States Agency for International Development (USAID). The contents are the sole responsibility of the Country Health Information System and Data Use program and do not necessarily reflect the views of USAID or the United States Government.