

DESCRIPTION AQTAP

ENERGY AND SERVICES Sarl

I. AQTAP DESCRIPTION

Un approvisionnement durable en eau grâce à une collecte efficace des recettes

Le distributeur d'eau AQtap est la clef de voute des solutions Grundfos Lifelink qui permettent de relever les défis de l'approvisionnement durable en eau ainsi des communautés à faibles revenus dans les pays en développement.



L'AQtap : collecte des recettes et gestion de l'eau

- offre un approvisionnement fiable aux consommateurs
- permet un fonctionnement efficace
- Permet de générer et de collecter les recettes liées à l'exploitation du système de distribution d'eau
- Fournit un service en toute transparence

Avec la solution AQtap, nous voulons permettre aux fournisseurs d'eau d'améliorer et de développer l'approvisionnement en eau et par la même occasion la zone d'accès aux services dans les pays en développement assurant ainsi un meilleur accès à l'eau aux populations les plus démunies.

I. AQTAP DESCRIPTION

L'AQtap est un distributeur d'eau intelligent qui fournit une plateforme intégrée pour la collecte de recettes et la gestion en ligne des opérations. L'AQtap s'utilise avec des smart cards permettant de créditer et de stocker des crédits d'eau.

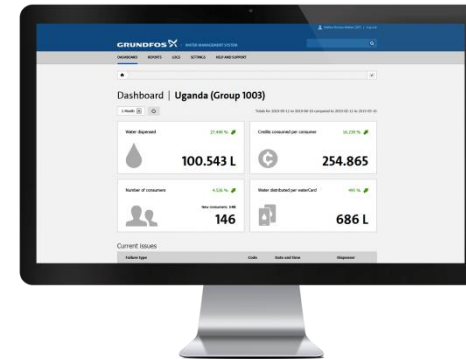
L'AQtap se compose des éléments suivants ::



Les WaterCards
stockent des crédits d'eau



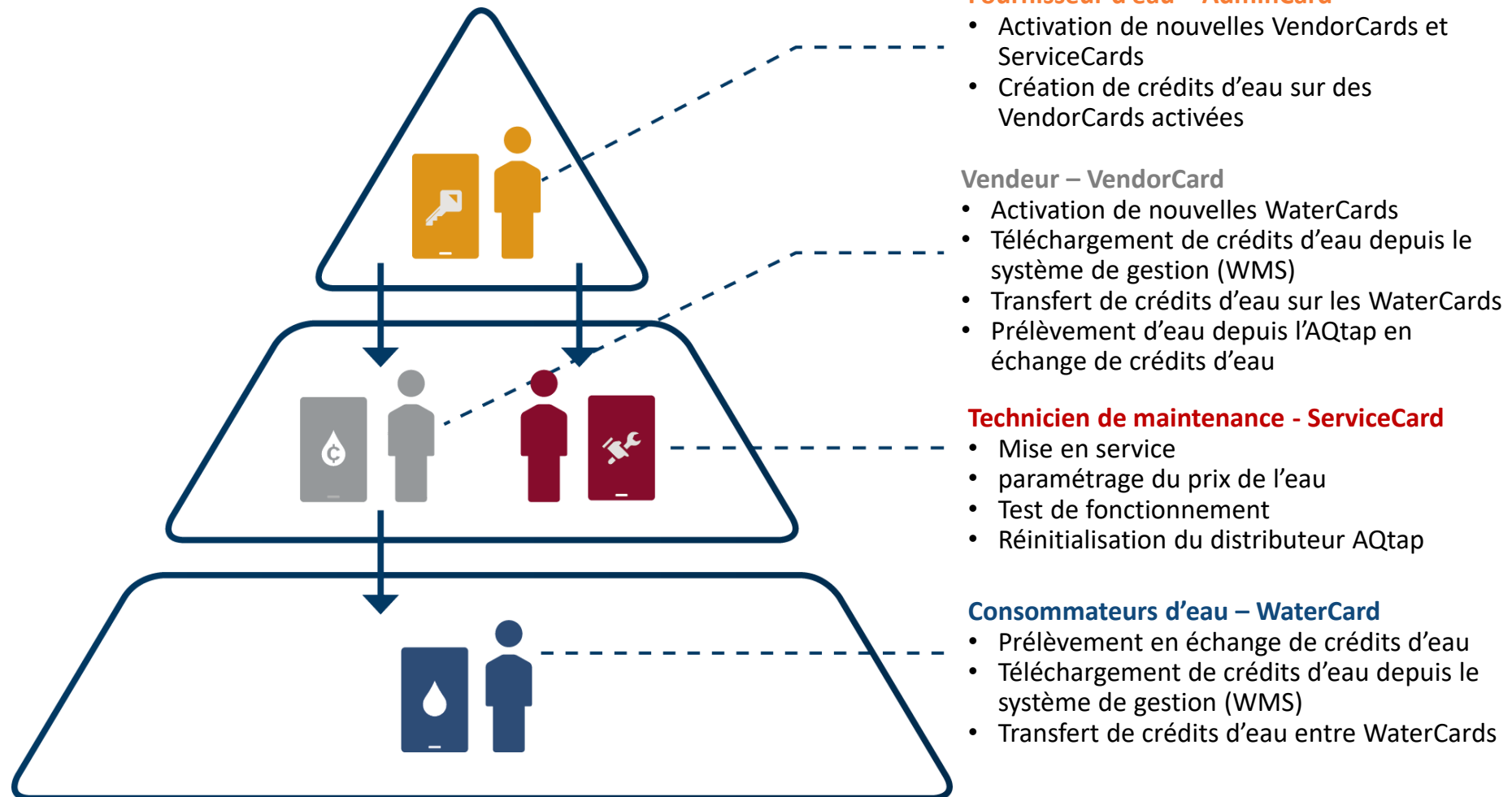
Le distributeur AQtap
distribue l'eau et gère les crédits



Le système de gestion de l'eau
traite et publie les données des transactions et d'exploitation

[Back to contents](#)

Profils utilisateurs de l'AQtap et des smart cards



[Retour au sommaire](#)

Installation AQTAP



200w Solar Panel

Solar package

AQTAP Water Dispenser

Distributeur d'eau AQtap



Caractéristiques techniques

Capacité hydraulique	~ 1 m ³ /h en conditions de fonctionnement normal
Incrément de distribution	1 litre
Dimensions des raccords d'entrée et de sortie	½" filetage externe
Poids	23 kg
Dimensions	400 x 500 x 210 mm
Indice de protection	IP 45
Capacité de la batterie de secours incluse	18 Ah = environ 12 heures de fonctionnement
Extension de batterie	Raccordement possible à une batterie externe
Angle de lisibilité de l'écran	-/+ 60 °
Interface utilisateur	Écran tactile avec tonalité
Capteur de débit direct	Mesure non influencée par les poches d'air Aucune pièce d'usure mécanique

[Retour au sommaire](#)

Distribution simple de l'eau

L'AQtap permet au consommateur de faire l'expérience positive d'un service transparent grâce à :

- une interface simple et intuitive
- un système de transactions sécurisé sur WaterCards
- une distribution précise limitant le gaspillage

Fonctionnement du distributeur :

1. Positionner la WaterCard sur le support pour vérifier le solde créditeur et le prix de l'eau
2. Appuyer sur le bouton de distribution pour prélever de l'eau. La quantité prélevée s'affiche sur l'écran du distributeur
3. Appuyez sur le même bouton pour arrêter le prélèvement
4. La confirmation de la transaction s'affiche à l'écran



Les consommateurs chargent les crédits sur leurs WaterCards, soit en les achetant auprès d'un vendeur local, soit via un paiement mobile.

[Retour au sommaire](#)

Système de gestion de l'eau (WMS)



Système de gestion de l'eau et connectivité

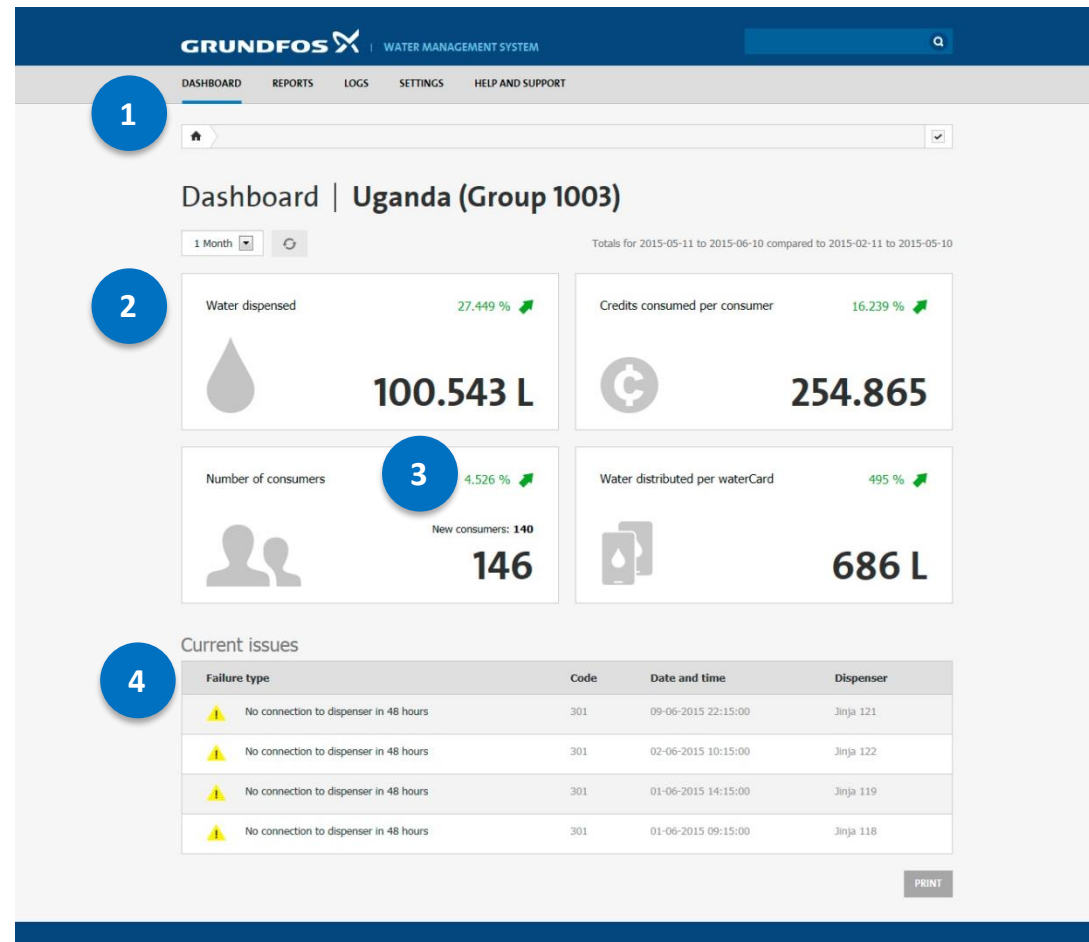
Diffusion des alertes/avertissements	Configuration via la plateforme GRUNDFOS WMS
Mise à jour des données	Min. toutes les 24 heures
Importation des données depuis les distributeurs non raccordés	Via le PC tool associé
Connectivité Smart Card	Puce NFC
Connectivité distributeur	GSM quadribande et couverture GPRS
Configuration des connexions	<ol style="list-style-type: none"> 1) Installer la carte SIM dans le distributeur 2) Saisir le numéro de téléphone ainsi que le code IMEI associé puis sélectionner l'opérateur téléphonique dans le système de gestion de l'eau. <p>L'unité est également fonctionnelle sans connectivité</p>
Amélioration de la connectivité	Possibilité de brancher une antenne externe
Navigateur	<ul style="list-style-type: none"> • Explorer: version 9 ou ultérieure • Firefox: version 10 ou ultérieure • Chrome: version 17 ou ultérieure • Safari: version 6 ou ultérieure • Opera: version 10 ou ultérieure

[Retour au sommaire](#)

Système de gestion WMS – Tableau de bord

Tableau de bord indiquant les données d'état et les tendances de votre groupe de distributeurs

1. Navigation facile par groupe
2. Aperçu des performances
3. Tendances
4. Alarmes et avertissements

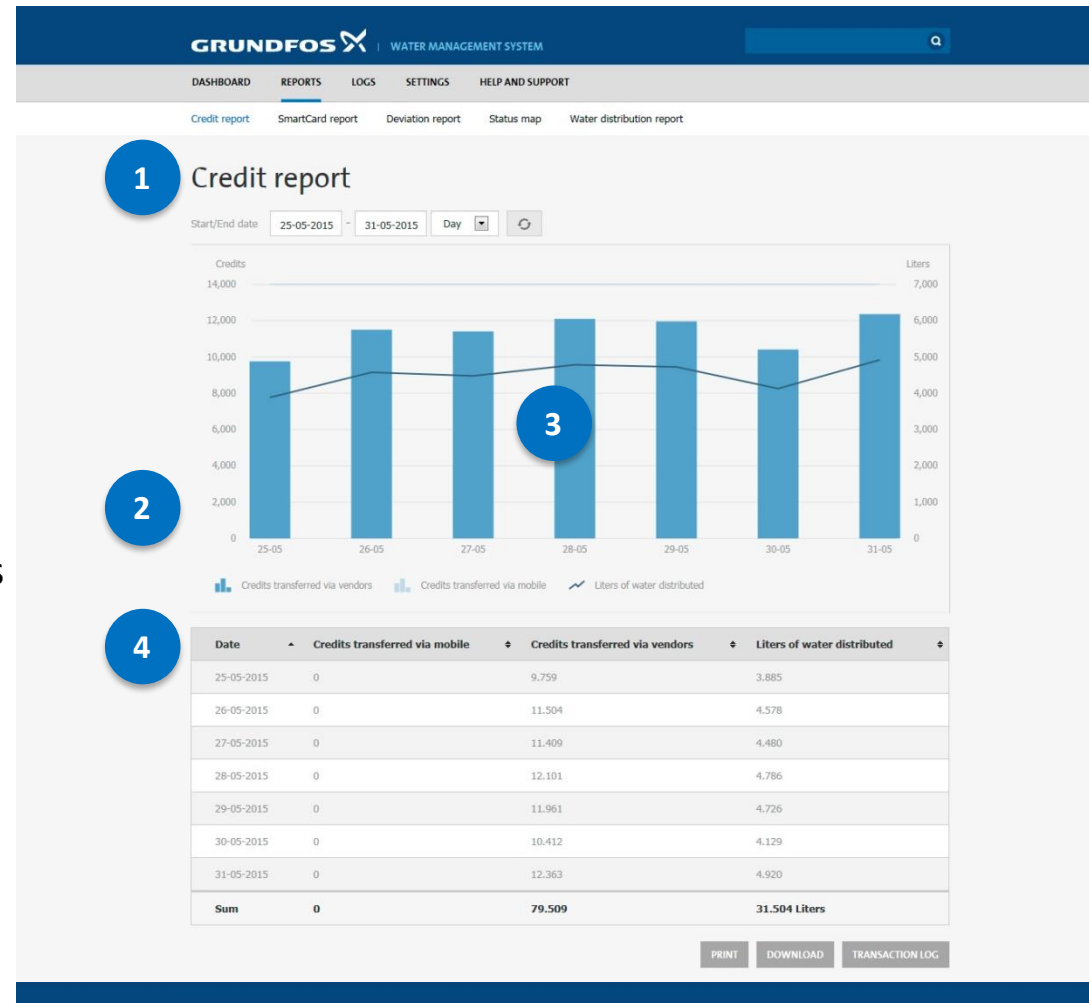


[Retour au sommaire](#)

Système de gestion WMS – Rapports

Listing des opérations de crédit et suivi dans de la consommation d'eau dans le temps dans le temps

1. Sélection facile des données
2. Crédits distribués (histogramme)
3. Eau distribuée (ligne)
4. Tableau récapitulatif des données



[Retour au sommaire](#)